

# Het gebruik van SLUIPWESPEN tijdens de winter in onverwarmde tunnels



Zelfs wanneer de buitentemperatuur laag is, kan deze in de tunnel al veel hoger liggen. In regio's met een gematigd klimaat zijn sluipwespen perfect in staat om hun ontwikkeling te voltooien in de normale winterse omstandigheden van een onverwarmde tunnel. Hun ontwikkeling wordt wel een beetje vertraagd door lage nachttemperaturen (Fig. 1).



- Gemiddelde nachttemperatuur: 1,3°C
- Gemiddelde dagtemperatuur: 13°C



- Gemiddelde nachttemperatuur: 2,0°C
- Gemiddelde dagtemperatuur: 22,8°C

Fig.1 : Onverwarmde tunnel

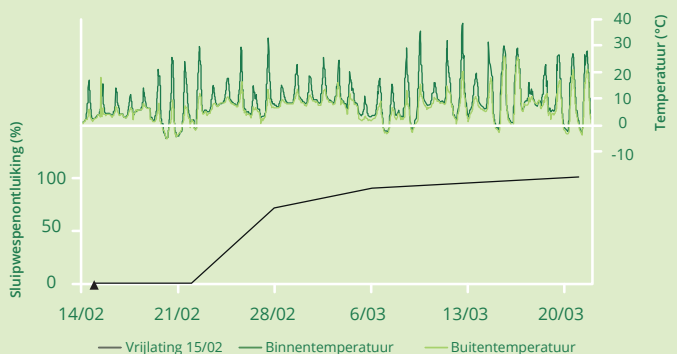


Fig. 1: Temperatuurregistratie in een onverwarmde tunnel tussen februari en maart 2012 in Havelange (België) en de gecumuleerde opkomst van sluipwespen in gesloten kokers van FresaProtect. 100% van de sluipwespenontluiking werd bereikt op 4 weken tijd.

## Resultaat



Sluipwespen gebruiken de hoge dagtemperaturen om bladluizen te zoeken, en verbergen zich in de planten tijdens de koudste perioden.