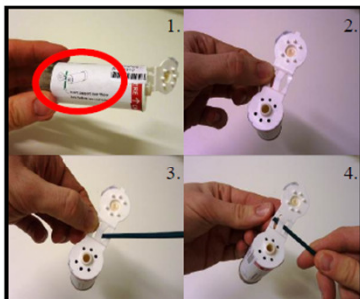




1.) Vérifiez que la date d'utilisation est respectée et que le tube est bien fermé (scellé non brisé)



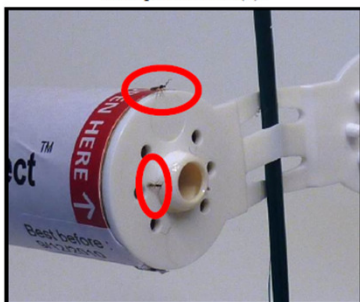
2.) Ouvrir le tube (du côté **Open here**).



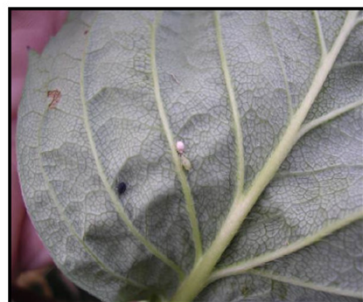
3.) Suivre les instructions (1). Tenir le tube par le petit morceau de la charnière (2), passer le tuteur par la fente plus large (3) et enfoncer au travers de la petite fente (4).



4.) Placer 1 tube tous les 200 m² dans votre culture. **Attention** : ne pas endommager votre système d'irrigation. Eviter les endroits de condensation.



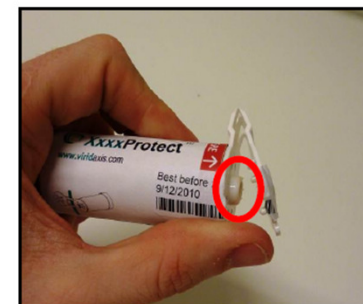
5.) Les premiers adultes vont émerger dans la semaine. Vous pourriez ne pas les observer car ils ne passent pas beaucoup de temps sur le tube avant de s'envoler à la recherche de pucerons.



6.) Les momies apparaîtront dans les colonies de pucerons 10 à 15 jours après l'introduction. On les retrouve généralement sous les feuilles et sont de couleur noire, dorée ou blanche.



1.) Vérifiez que la date d'utilisation est respectée et que le tube est bien fermé (scellé non brisé)



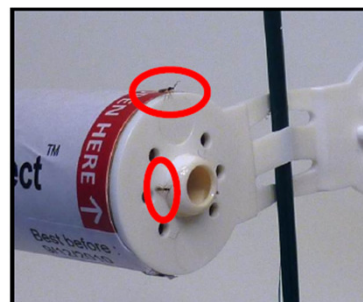
2.) Ouvrir le tube (du côté **Open here**).



3.) Placer le clip au niveau d'une des cordes **horizontales** et insérer le tube.



4.) Placer 1 tube tous les 200 m² dans votre culture. **Attention** : Evitez l'exposition directe des tubes au soleil. Eviter les endroits de condensation.



5.) Les premiers adultes vont émerger dans la semaine. Vous pourriez ne pas les observer car ils ne passent pas beaucoup de temps sur le tube avant de s'envoler à la recherche de pucerons.



6.) Les momies apparaîtront dans les colonies de pucerons 10 à 15 jours après l'introduction. On les retrouve généralement sous les feuilles et sont de couleur noire, dorée ou blanche.